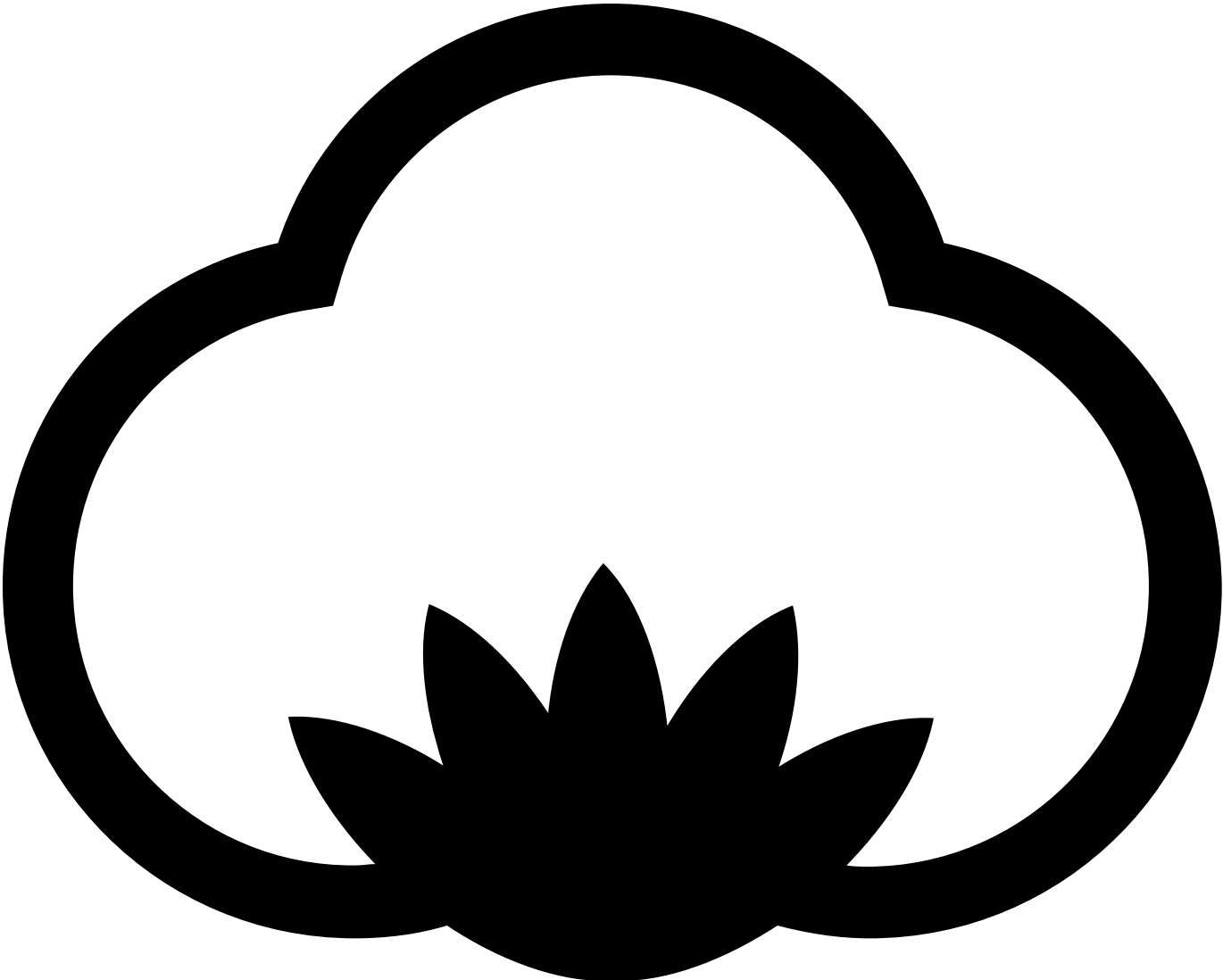


ST212 Loose Fit Tee

145 g/m², Single jersey

Bio



ORGANIC



- Qualität: 100% gekämmte und mit Enzym gewaschene Baumwolle
- Oxford grey: 85% Baumwolle / 15% Viskose
- Anthrazit, heather burgundy und heather blue: 65% Baumwolle / 35% Polyester
- Gewicht: 145g/m²
- Single Jersey
- Karton: 50 Stück, VE: 10 Stück

Das ST212 „Loose Fit Tee“ ist ein locker sitzendes T-Shirt für Frauen, die eine weibliche Passform wünschen. Um die weibliche Figur zu betonen, ist der untere Rand des T-Shirts gebogen. Er ist an den Seiten abgerundet und hinten etwas länger als vorne. Die Unterkante ist mit einer flachen Ziernaht gesäumt. Die Ärmel haben einen Umschlag von ca. 2,5 cm, der in der Ärmelmitte oben befestigt ist.

Der Ausschnitt ist feminin, aber nicht zu tief. Das Nackenband ist aus dem gleichen Material

wie das T-Shirt gefertigt. Der Halsausschnitt ist ausgeschnitten, was die weibliche Form noch weiter unterstreicht.

Das T-Shirt ist label free. Es hat nur ein kleines Größenlabel im Nacken und Sie können Ihr eigenes Logo eindrucken oder einnähen. Aus diesem Grund nennen wir die Kollektion "Brand Yourself".

Wenn Sie das ST212 Loose Fit Tee kaufen, haben Sie ein leichtes T-Shirt aus 100% Baumwolle, Single Jersey 145g/m² erworben. Es ist qualitativ hochwertig und behält Form und Farbe auch nach mehreren Wäschen.

Es ist in den Größen XS bis 2XL und in 10 verschiedenen Farben erhältlich. Die Farben: Spring Green,

Yellow, Danish Red und Swedish Blue werden aus zertifizierter Bio-Baumwolle hergestellt.

Colors



White
White



Black
Black



Anthracite
PMS 426 C



Oxford Grey
PMS Cool
Grey 7 C



Swedish
Blue
PMS 300 C



Spring
Green
PMS 347 C



Yellow
PMS 116 C



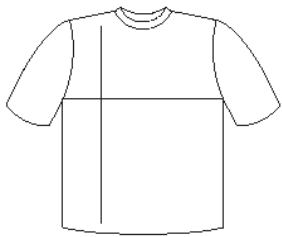
Danish Red
PMS 200 C



Heather
Blue
PMS 533 C



Heather
Burgundy
PMS 505 C



cm	XS	S	M	L	XL	2XL
½ Width	44	46	48	50	52	54
Length front	61	63	65	67	69	71
Length back	65	67	69	71	73	75

